

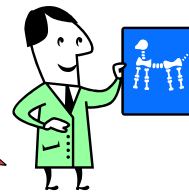
# OPS-TYÖ ELÄINLÄÄKETIETEESSÄ



Mirja.Ruohoniemi@helsinki.fi  
yliopistonlehtori  
Eläinlääketieteellinen tiedekunta  
Helsingin yliopisto  
12.11.2004

## Eläinlääketieteellinen tiedekunta

- Peruseläinlääketieteen laitos
- Kliinisen eläinlääketieteen laitos
- Elintarvike- ja ympäristöhygienian laitos



## v. 2003 → Kliinisen eläinlääketieteen laitos



- 7 oppiainetta, 28 opintojaksoa; maatilaharjoittelu, klinikkaopetus, klinikkaharjoittelu
- Yliopistollinen eläinsairaala, Saaren yksikkö
- **tiedot** tärkeimpien sairauksien syntymekanismeista ja aiheuttajista, kliinisistä oireista, diagnostiikasta, hoitovaihtoehdoista, ennaltaehkäisystä...
  - eläinlajien väliset erot
  - yksilön vs. eläinyksikön hoito
- **taidot** tehdä tarvittavat toimenpiteet

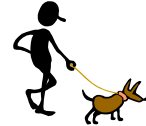
## Lähtötilanteen ongelmat



- oppiainejakoinen, opintojaksoperustainen ops
  - opintojaksojen suuri lukumäärä , paljon pieniä jaksoja → pirstaleisuus
  - sisällöllinen irrallisuus
  - ajallinen päällekkäisyys
  - paljon tenttejä
  - osa opintojaksoista joka toinen vuosi (2 vuosikurssia kerralla)
  - teoria vs. käytäntö
- lopputenttien alhainen läpäisy-% ja arvosanajakautuksen vinous negatiiviseen suuntaan
- opintojen kuormittavuus

## Tavoite: pirstaleista blokeiksi

- 8 laajahkoa kokonaisuutta, joiden sisällä toisiinsa liittyviä osakokonaisuuksia
- rinnalla yksittäisiä juonteita
- periodit (klinikkavuosi poikkeus)
- teoria ja käytäntö mahdollisimman lähelle toisiaan
- opintojaksot järjestetään joka vuosi → pienempi ryhmäkoko helpottaa aktivoivien menetelmien käyttöä
- vaihtoehtoisia arviointikäytäntöjä, loppuenttien sijainti mielekäs ja kuormittavuus otettu huomioon



## ops-työssä mukana

